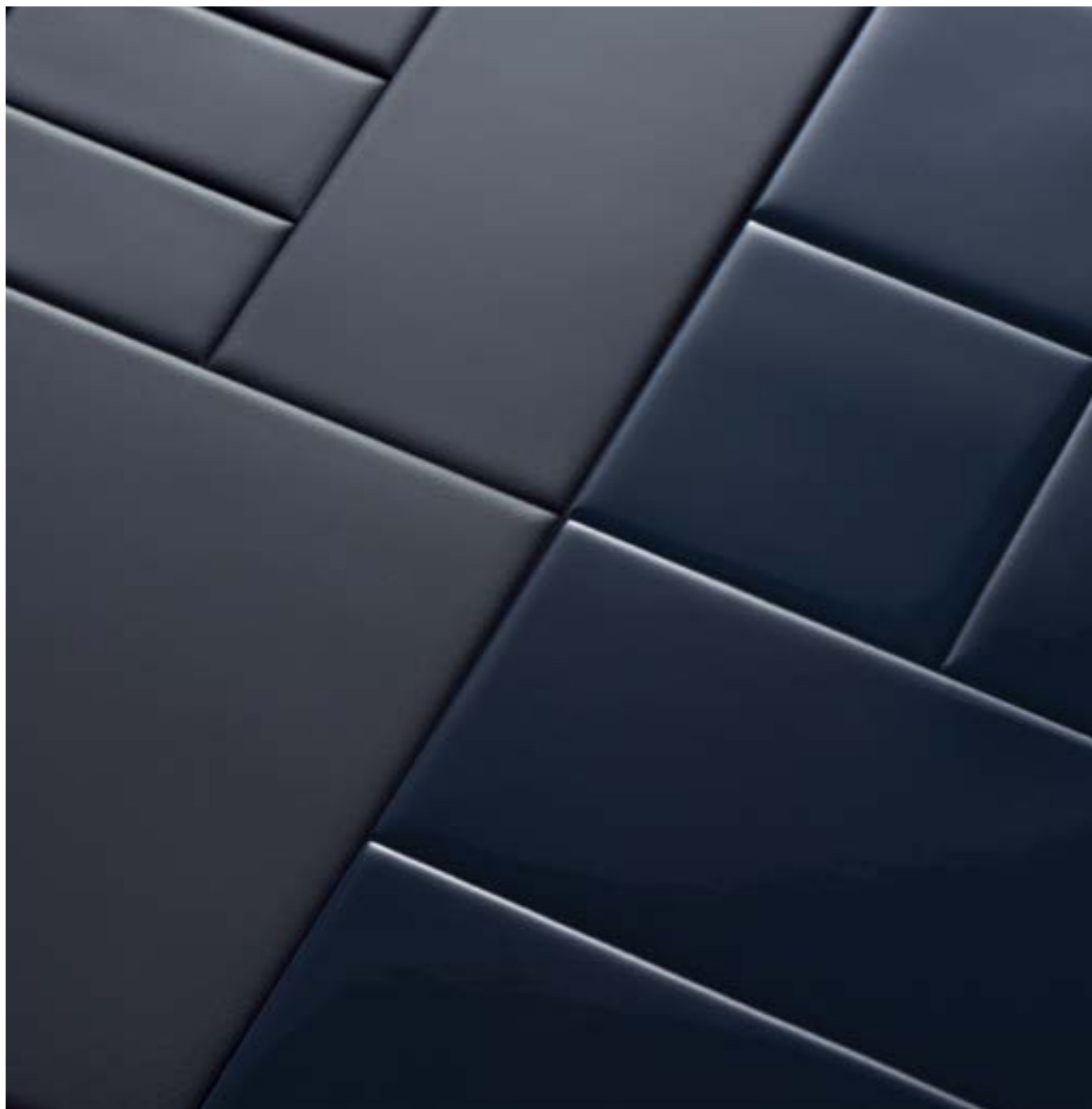


# Mutina

# DIN

by Konstantin Grcic



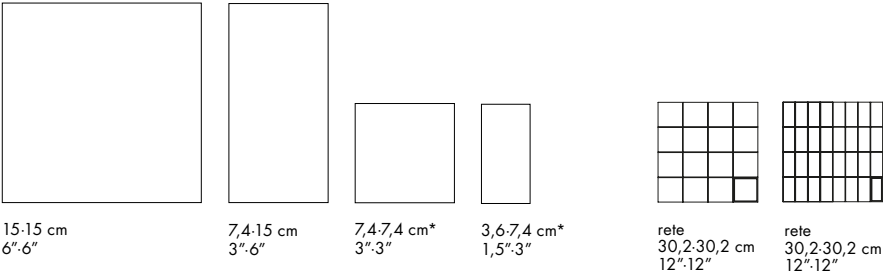
IT

Informazioni generali  
Consigli di posa e manutenzione  
Colori  
Specifiche tecniche  
Imballo



# Informazioni generali

collezione	DIN
design	Konstantin Grcic, 2021
produzione	Industriale
materiale	Impasto pressato smaltato e non rettificato
spessore	9 mm
formato nominale	15·15 cm (6"·6") – 7,4·15 cm (3"·6") – 7,4·7,4 cm (3"·3") – 3,6·7,4 cm (1,5"·3")
specifiche	– 8 colori: White, Black, Light Blue, Dark Blue, Light Green, Dark Green, Rose, Red – 2 finiture: opaca e lucida – Gli elementi nei formati 7,4·7,4 cm e 3,6·7,4 cm sono entrambi forniti su una rete di 30,2·30,2 cm (12"·12")* – Tutte le piastrelle presentano un solido effetto naturale, leggermente screziato, tipico dei prodotti artigianali
premi	EDIDA 2022
categoria	Bib UNI EN 14411 (GL)

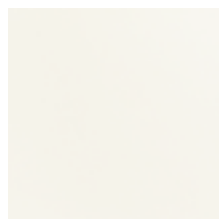


## Consigli di posa e manutenzione

destinazione d'uso	Pavimento, rivestimento – interno, esterno.
consigli di posa	<p>Posare su pareti perfettamente planari e asciutte, adattare le raggature di spigoli ed angoli del sottofondo per permettere la perfetta adesione dei pezzi speciali.</p> <p><b>IMPORTANTE:</b> Data la natura artigianale della collezione è caldamente consigliato, prima di effettuare la posa definitiva del materiale, provare a secco a comporre la posa dei vari formati, con la finalità di valutare il corretto posizionamento dei vari elementi e di armonizzare la piastrellatura per mezzo di una attenta suddivisione delle fughe.</p> <p>Qualora il prodotto venga utilizzato per rivestire mobili, vasche da bagno, lavelli, mensole o similari è buona norma attendere la ricezione del materiale al fine di valutarne i calibri reali e procedere di conseguenza alla costruzione dei supporti.</p>
collante consigliato	Colla per gres NON RAPIDA per facilitare la sistemazione dei fogli.
fuga consigliata	2mm. Sistemare i fogli rispettando la stessa fuga esistente all'interno del foglio.
stucco consigliato	<p><b>STUCCO CEMENTIZIO:</b> Stuccare 0,5 mq per volta e lavare bene con acqua pulita. Rimuovere bene i residui di stucco prima che essichino completamente. Per le versioni lucide è sempre necessario utilizzare un fugante a grana fine.</p> <p><b>STUCCO EPOSSIDICO:</b> Stuccare 0,5 mq per volta e lavare bene con acqua pulita. Rimuovere bene i residui di stucco prima che essichino completamente. Per le versioni lucide è sempre necessario utilizzare un fugante a grana fine.</p> <p><b><u>Scarica la tabella stucchi</u></b></p>
consigli di pulizia fine cantiere	<p><b>STUCCO CEMENTIZIO:</b> Acido tamponato (es. DETERDEK PRO di FILA o similari). Bagnare il pavimento con acqua saturando le fughe, diluire il prodotto 1:5 con acqua e versare sul pavimento. Aspettare 2-3 minuti poi utilizzare scotch Brite bianco e risciacquare bene con acqua pulita.</p> <p><b>STUCCO EPOSSIDICO:</b> Detergente alcalino (es. FILA CR10 o similari). FILA CR10: da applicare puro, lasciare agire circa 30 minuti e utilizzare lo scotch Brite verde.</p> <p><b>SILICONE:</b> Solvente per silicone es. FILA ZERO SIL da versare puro direttamente sulla macchia, attendere 20 minuti e sempre con l'utilizzo di scotch Brite rimuovere l'alone.</p> <p><b>PITTURA:</b> Di solito si toglie con acqua, ma se sono state utilizzate delle pitture in resina o smalti particolari, meglio chiedere alla ditta produttrice del colore quale è il solvente più adatto.</p> <p><b>RUGGINE:</b> Smacchiatore rimuovi ruggine es. FILA NO RUST. Applicare il prodotto sulla macchia, lasciare agire 15 minuti circa, asportare il residuo e sciacquare accuratamente.</p> <p><b>VERSIONI LUCIDE:</b> Durante la pulizia di fine cantiere ed ordinaria si consiglia di utilizzare il meno possibile quanto di più abrasivo (come pagliette e spugne di ferro o acciaio). Questa raccomandazione deve essere rispettata rigorosamente nel caso di piastrelle con una finitura superficiale lucida poiché sono più suscettibili al rischio di graffi, perdita di lucentezza, ecc.</p>
pulizia generale (piastrelle posate)	<p>Consigliamo l'utilizzo di un detergente neutro diluito in acqua. Evitare l'uso di prodotti acidi o alcalini, cere e/o impregnanti.</p> <p>Durante la pulizia ordinaria si consiglia di utilizzare il meno possibile quanto di più abrasivo (come pagliette e spugne di ferro o acciaio). Questa raccomandazione deve essere rispettata rigorosamente nel caso di piastrelle con una finitura superficiale lucida poiché sono più suscettibili al rischio di graffi, perdita di lucentezza, ecc. In caso di sporco pesante o superfici particolarmente ruvide, utilizzare un detergente alcalino e risciacquare dopo il lavaggio. Per grandi superfici si consiglia l'uso di una macchina lavapavimenti. Durante le procedure di pulizia quotidiane, è necessario ricordare che alcuni tipi di sporco (polvere, sabbia) aumentano l'effetto abrasivo del traffico pedonale. Pertanto si consiglia di posizionare un tappetino all'ingresso.</p>
calibro (misura reale)	<p>151x151 mm con tolleranza di 1mm</p> <p>74,5x151 mm con tolleranza di 1mm</p> <p>74,5x74,5 mm su reti 304x304 mm con tolleranza di 1mm</p> <p>36,25x36,25 mm su reti 304x304 con tolleranza di 1mm</p>

# Colori

8 COLORI  
2 FINITURE



White Matt



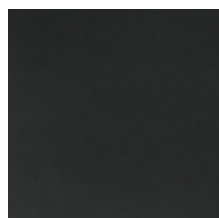
White Glossy



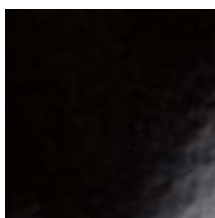
Light Green Matt



Light Green Glossy



Black Matt



Black Glossy



Dark Green Matt



Dark Green Glossy



Light Blue Matt



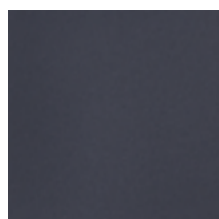
Light Blue Glossy



Rose Matt



Rose Glossy



Dark Blue Matt



Dark Blue Glossy



Red Matt

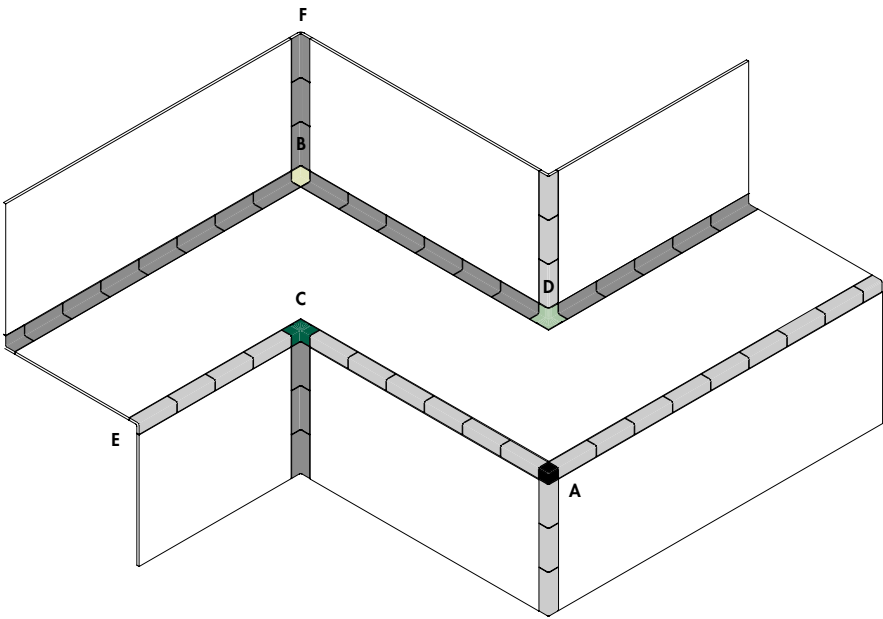
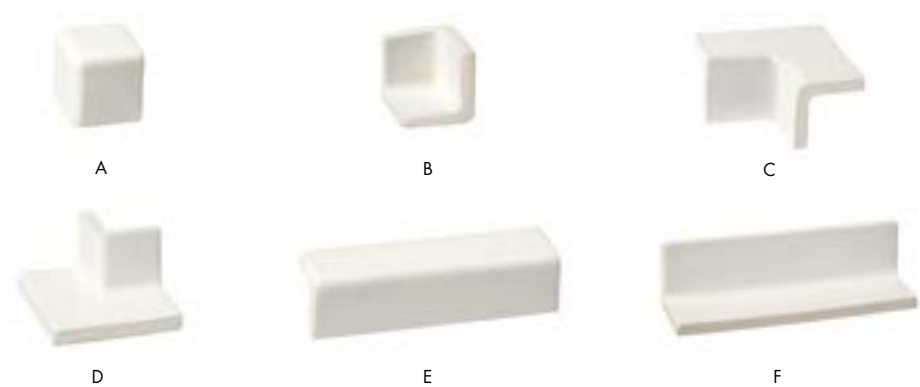


Red Glossy

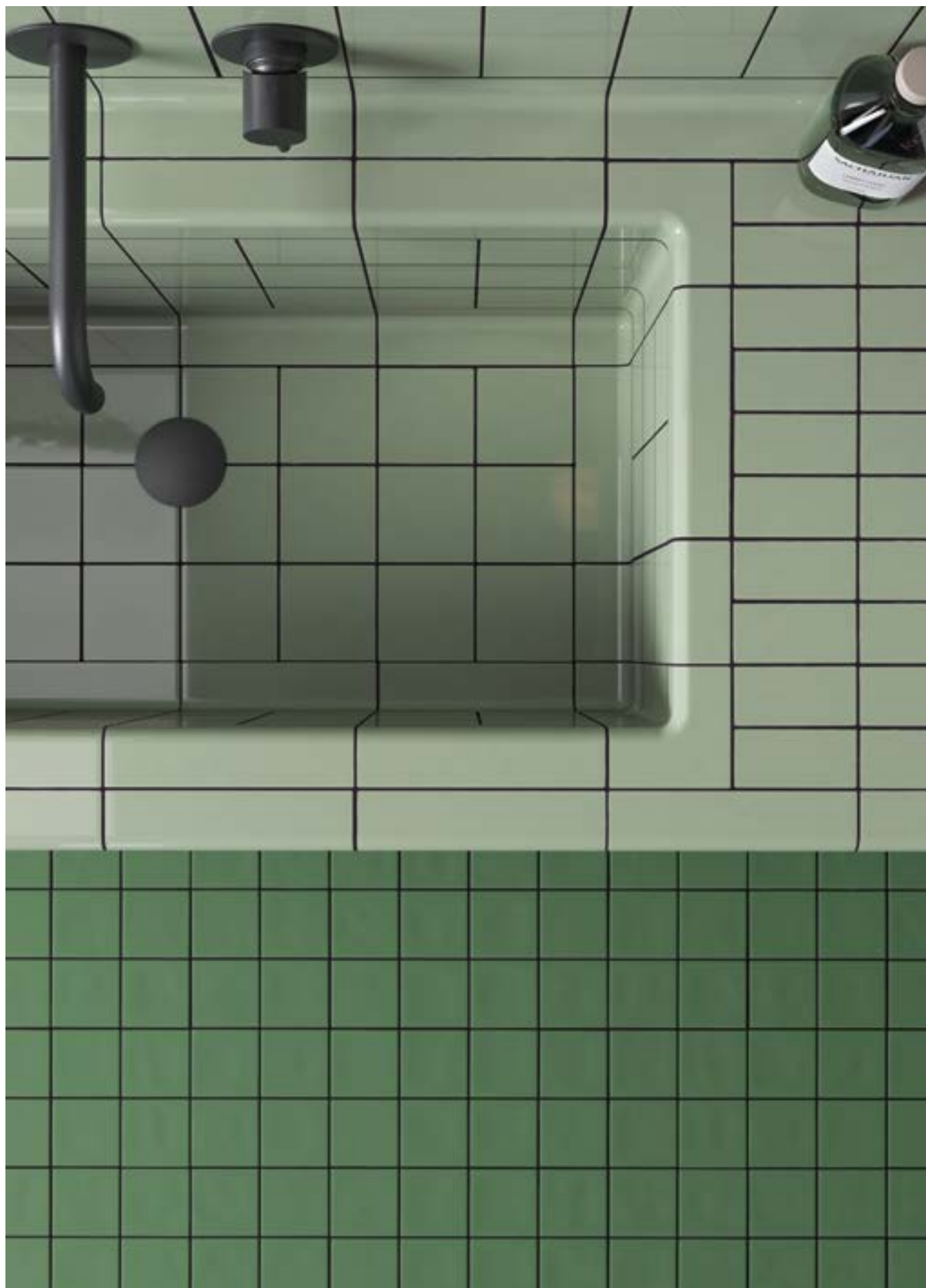
Per informazioni sulle fughe disponibili, contattare l'ufficio commerciale

# Pezzi speciali

collezione	DIN
design	Konstantin Grcic, 2021
produzione	Industriale
materiale	Impasto pressato smaltato e non rettificato
spessore	9 mm
formato nominale	(A) 3,8x3,8x3,8 cm – (B) 4,5x4,5x4,5 cm – (C) 7,4x7,4x3,8 cm (D) 7,4x7,4x4,5 cm – (E) 3,8x3,8x15 cm – (F) 4,5x4,5x15 cm
specifiche	Tutti i pezzi speciali sono disponibili in tutti i colori e finiture.
misure reali	(A) 39x39x39 mm +2 mm – (B) 45x45x45 mm +2 mm – (C) 74x74x39 mm +2 mm (D) 74x74x45 mm +2 mm – (E) 39x39x150,5 mm +2 mm – (F) 45x45x150,5 mm +2 mm



Per ottenere un corretto risultato estetico verificare le misure effettive sia dei volumi che dei pezzi speciali prima dell’installazione. Questo serve per allineare e regolare i pezzi e le distanze dei giunti per compensare eventuali differenze nei calibri.



## Specifiche tecniche

NORMA	CARATTERISTICHE	VALORE PRESCRITTO	DIN
ISO 10545/3	assorbimento d'acqua	0,5<x<3%	2,5%
ISO 10545/4	sforzo di rottura	Sp> 7,5 min 1100	resiste
ISO 10545/9	resistenza agli sbalzi termici	nessuna alterazione visibile	resiste
ISO 10545/12	resistenza al gelo	nessuna alterazione visibile	resiste
ISO 10545/13	resistenza agli acidi e basi	min B	A
ISO 10545/14	resistenza alle macchie	classe 3	classe 5
DIN 51130-04	resistenza allo scivolamento	–	R10 15x15 e 7,4x15 – Matt R11 30,2x30,2 su rete – Matt
DIN 51097		–	B 15x15 e 7,4x15 – Matt C 30,2x30,2 su rete – Matt
DCOF			0,77 matt
BS 7976-2			53 asciutto – matt 38 bagnato – matt
VOC Emission			disponibile su richiesta
Declaration of Contents			disponibile su richiesta
EPD			disponibile su richiesta
SDS			disponibile su richiesta
Red List Building Materials			disponibile su richiesta
BPD3			disponibile su richiesta
HPD			disponibile su richiesta

## Imballo

FORMATO	PZ-MQ	PZ-SCAT	MQ-SCAT	SCAT-PAL	KG-SCAT	KG-PAL	MQ-PAL
15·15 cm	44,44	32	0,72	68	13,64	927,52	48,96
7,4·15 cm	88,88	64	0,72	68	13,64	927,52	48,96
rete 30,2·30,2 cm (7,4·7,4 cm)	11	8	0,72	42	13,64	572,88	30,24
rete 30,2·30,2 cm (3,6·7,4 cm)	11	8	0,72	42	13,64	572,88	30,24