

Mutina

Time

by Barber & Osgerby



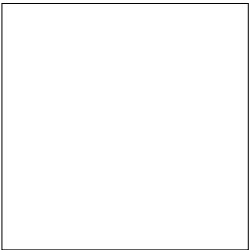
FR

Informations générales
Conseils de pose et d'entretien
Couleurs
Caractéristiques techniques
Emballage



Informations générales

collection	Time
design	Edward Barber & Jay Osgerby, 2023
production	Industrielle
matériel	Grès Cérame non émaillé et non rectifié
épaisseur	12 mm
dimensions	20,5-20,5 cm (8"-8") 3,9-20,5 cm (1,5"-8") 3,9-3,9 cm (1,5"-1,5")
spécifications	– 8 couleurs Chaque couleur est disponible en 2 finitions: rough et smooth
pièces de finition	Plinthe
classification	UNI EN 14411 App G (Bla group) UGL



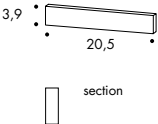
20,5-20,5 cm
8"-8"



3,9-20,5 cm
1,5"-8"

pièces de finition

plinthe
3,9-20,5 cm
1,5"-8"



Conseils de pose et d'entretien

destination d'utilisation	Sol & Revêtement - Intérieur & Extérieur
conseils pour la pose	Merci de mélanger les différents carreaux en les prenant dans différentes boîtes afin d'obtenir un résultat plus harmonieux.
colle recommandée	Colle pour Grès Cérame
dimension recommandée du joint	Largeur joint conseillée: 2mm
type de joint recommandée	Joint ciment OU résine époxy. Merci de procéder à l'élimination du joint excédentaire avant qu'il sèche complètement. Téléchargez le tableau des joints suggérés.
conseils pour le nettoyage de fin chantier	JOINT DE CIMENT : acide à action tamponnée (es. DETERDEK PRO de FILA ou similaires). Tremper le sol avec de l'eau, diluer le produit 1 : 5 avec de l'eau et verser sur le sol. Attendre 2- 3 minutes, puis utiliser une éponge type scotch Brite blanc et bien rincer à l'eau claire. RESINE EPOXY : détergent alcalin (es. FILA CR10 de FILA)FILA CR10 : Appliquer à l'état pur, attendre 30 minutes, puis utiliser une éponge type scotch Brite vert. SILICONE: solvant pour silicone (es. FILA ZERO SIL). Verser directement sur la tâche, attendre 20 minutes et supprimer le voile toujours avec le scotch Brite. PEINTURE : elle peut être éliminée habituellement avec l'eau. En cas d'utilisation de peintures avec des résines ou émaux spécifiques il vaut mieux demander à l'entreprise productrice de la couleur quel est le solvant le plus approprié. ROUILLE : détachant pour supprimer les rouilles, par exemple. FILA NO RUST. Appliquer le produit sur la tâche, laisser agir pendant 15 minutes, enlever le résidu et rincer abondamment.
entretien courant (produit posé)	Il est recommandé d'utiliser un détergent spécifique pour grès cérame dilué dans l'eau.
calibres (dimensions réelles)	20,5-20,5 cm: cal 1: de 203,6-203,6 mm à 205-205 mm - cal 0: de 202,1-202,1 mm à 203,5-203,5 mm 3,9-20,5 cm: cal 1: de 39-203,6 mm à 39-205 mm - cal 0: de 39-202,1 mm à 39-203,5 mm 3,9-3,9 cm: calibre unique 39-39 mm (les calibres dépendent du lot de production, nous vous recommandons de vous renseigner à l'avance)

Couleurs



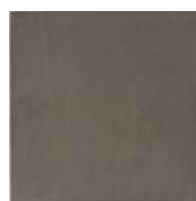
Dover White Smooth



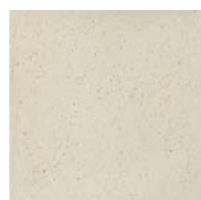
Etna Black Smooth



Dakota Grey Smooth



Atlas Brown Smooth



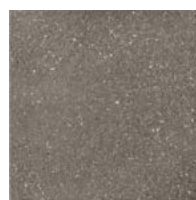
Dover White Rough



Etna Black Rough



Dakota Grey Rough



Atlas Brown Rough



Virginia Blue Smooth



Highland Green Smooth



Salta Red Smooth



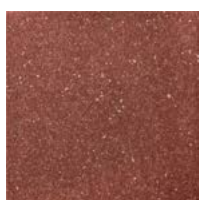
Sahara Sand Smooth



Virginia Blue Rough



Highland Green Rough



Salta Red Rough



Sahara Sand Rough

Pour avoir plus d'informations sur les joints disponibles, contactez le service commercial.

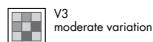
Caractéristiques techniques

STANDARD	FEATURES	VALUE REQUIRED	TIME Smooth	TIME Rough
ISO 10545/3	water absorption	< 0,5%	0,06%	0,06%
ISO 10545/4	breaking strength	≥ 1300 N	in conformity with standard	in conformity with standard
	modulus of rupture	≥ 32 N/mm2		
ISO 10545/9	resistance to thermal shock	no visible alteration	resistant	resistant
ISO 10545/12	frost resistance	no visible alteration	resistant	resistant
ISO 10545/13	resistance to acids and alkalis (low and high concentration)	declared value	A	A
	resistance to household cleaning agents and swimming pool chemicals	minimum class B	A	A
ISO 10545/14	stains resistance	minimum class 3	5	5
DIN 51130			R10	R11
DIN 51097			B	C
Pendulum BS (EN 16165-c)			60 dry 50 wet	65 dry 55 wet
Pendulum AS/NZS (4586313 app A)			49 P4	52 P4
LEED CERTIFICATION 4.1			20% recycled materials	20% recycled materials
VOC Emission			available upon request	available upon request
EPD			available upon request	available upon request
Declaration of Contents			available upon request	available upon request
SVHC declaration			available upon request	available upon request

Smooth



Rough:



Emballage

SIZE	PCS-SQM	PCS-BOX	SQM-BOX	BOX-PAL	KG-BOX	KG-PAL	SQM-PAL
20,5-20,5 cm	23,88	13	0,55	48	14,70	705,60	26,40
3,9-20,5 cm	125,08	65	0,55	48	14,70	706	26,40
3,9-3,9 cm	657,50	50	0,08	216	2,22	480	17,28
skirting 3,9-20,5 cm	-	8	1,64 ml	-	1,81	-	-